

ИНСТРУКЦИЯ ПО УСТАНОВКЕ USB

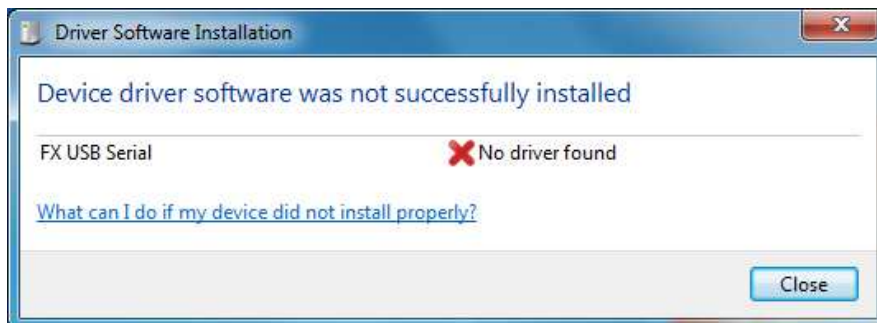


Содержание

1. Ручная установка драйвера USB для Windows 7	2
2. Ручная установка драйвера для Windows XP	7

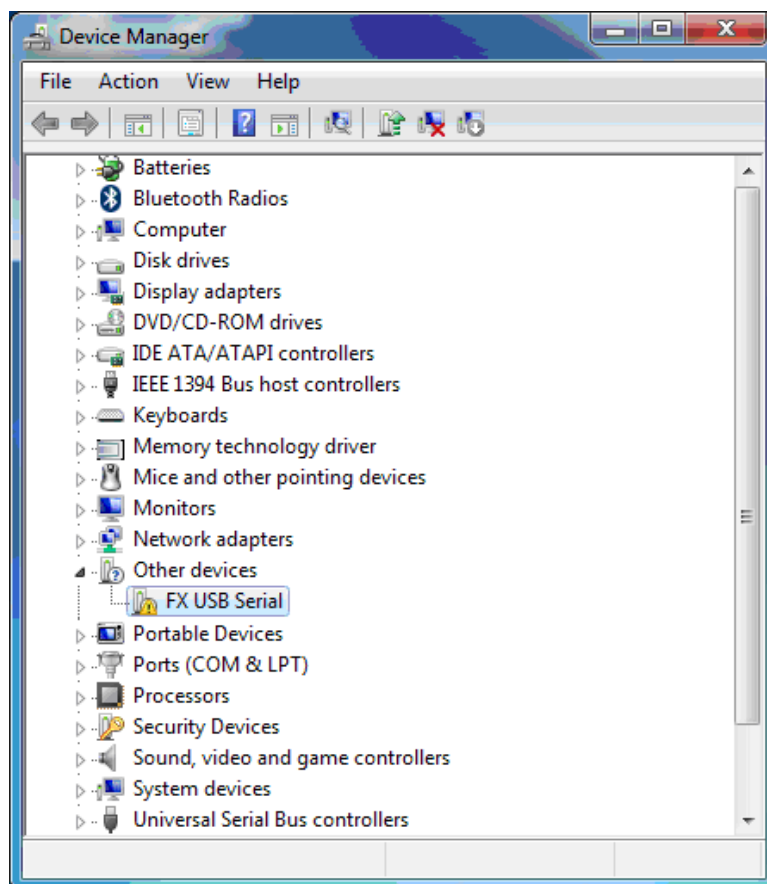
1. Ручная установка драйвера USB для Windows 7

Сначала необходимо включить панель FX3Net/RU и подождать пока она не станет готовой к работе. Подключите кабель к одному из коннекторов USB. Windows 7 обнаружит новое оборудование и выведет следующее сообщение:

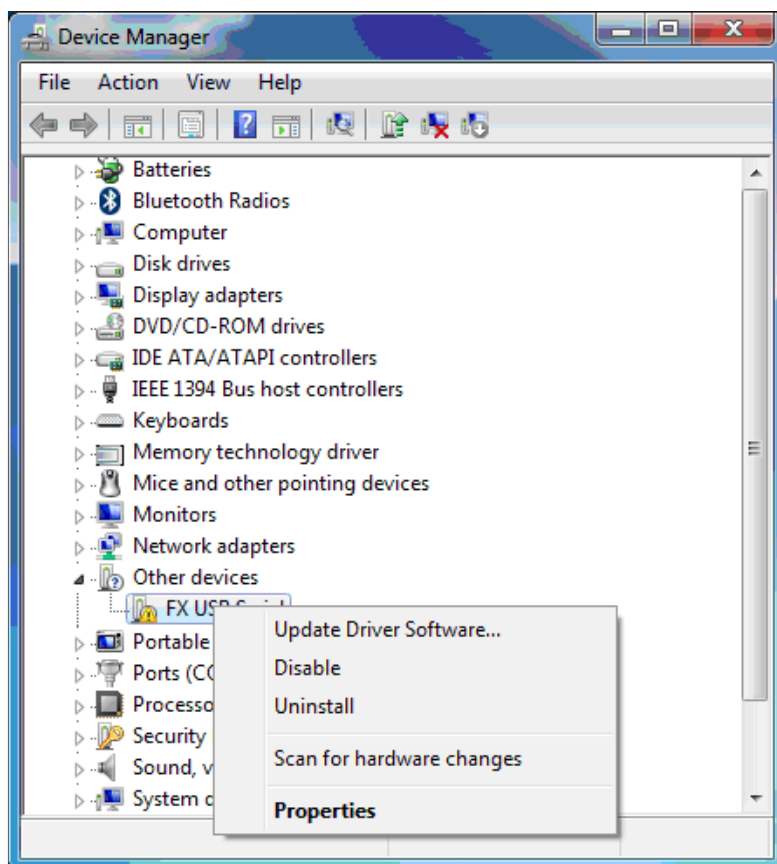


Для ручного обновления файлов драйвера USB для компьютеров с Windows 7, откройте "Device Manager". "Device Manager" может быть запущен путем открытия иконки "System", расположенной в "Control Panel", и затем щелкнув по ссылке "Device Manager" в левой части панели.

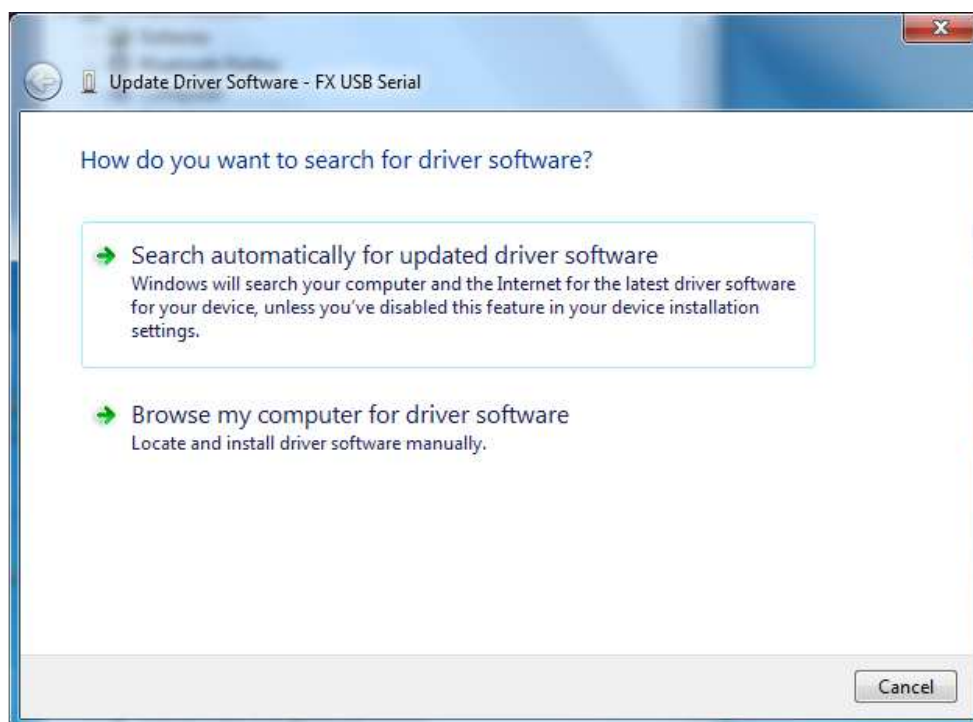
Новое оборудование видно как Other devices – FX USB Serial. Информационная метка означает, что программное обеспечение драйвера еще не обнаружено.



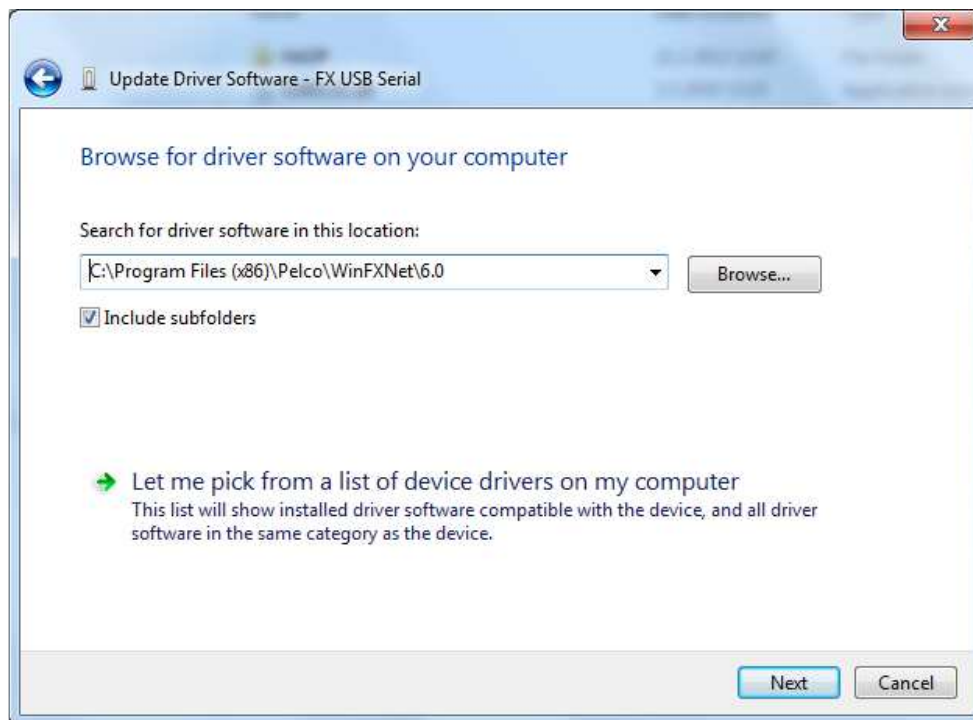
Выберите устройство и щелкните правой кнопкой мыши для вызова меню. Выберите “Update Driver Software”.



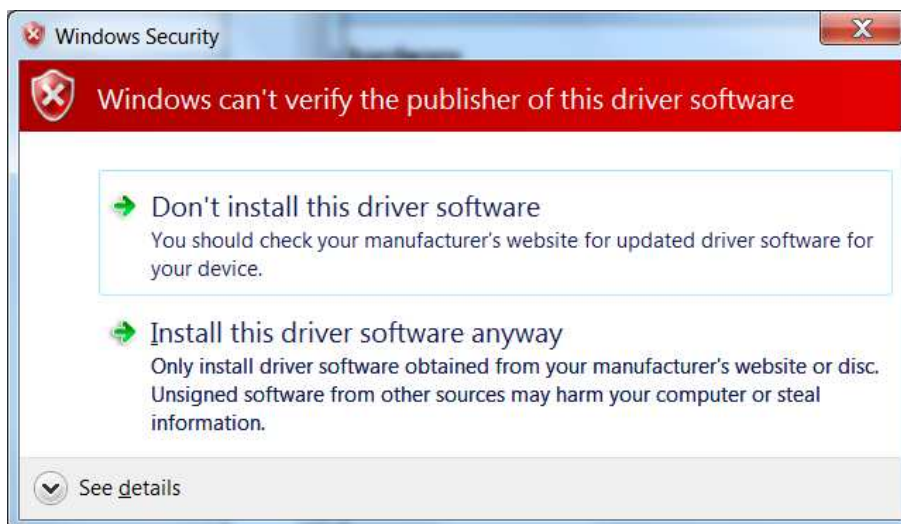
В следующем диалоге выберите “Browse my computer for driver software”.



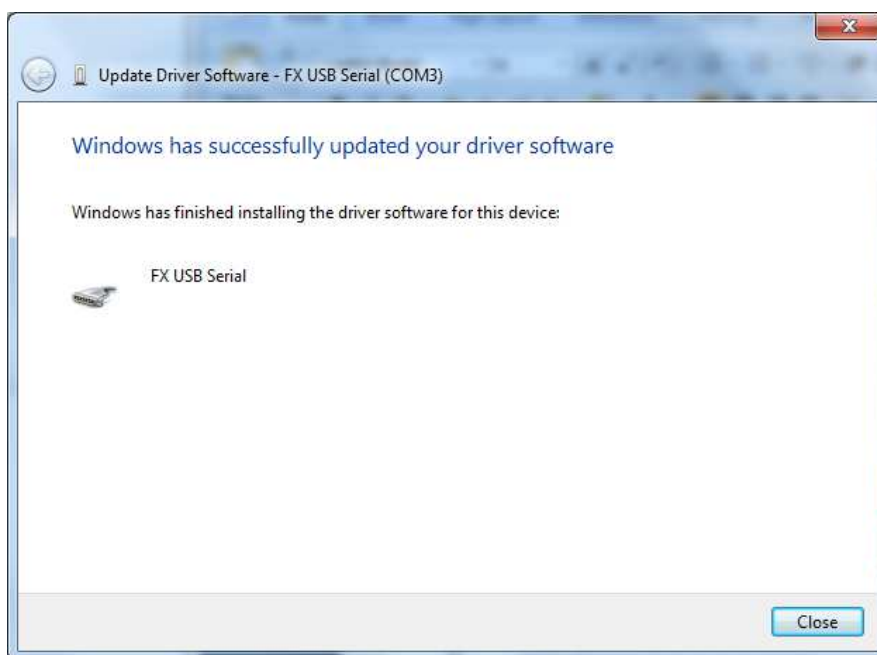
Укажите путь до каталога, в котором установлена программа WinFXNet. Можно также нажать на кнопку Browse для поиска каталога, в котором установлена программа. Нажмите Next>.



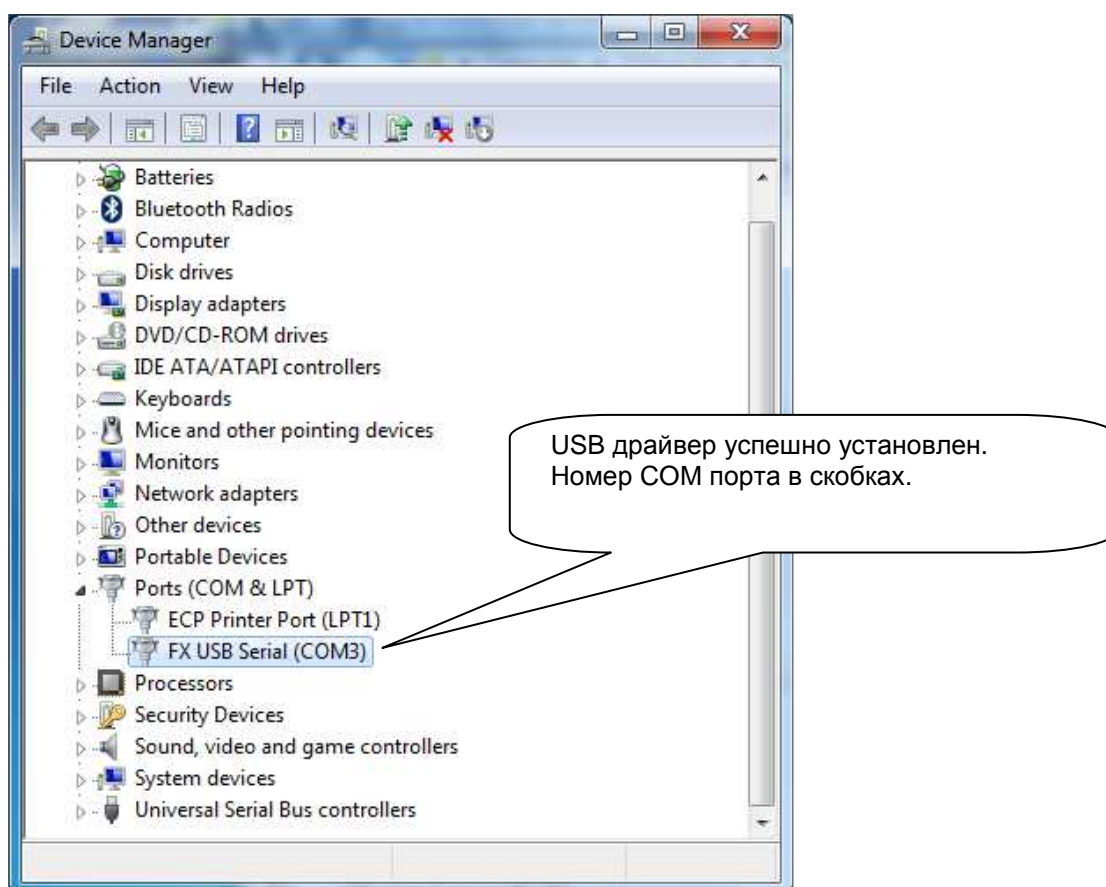
Если появится окно Windows Security, нажмите “Install this driver software anyway”.



После этого драйвер будет успешно установлен. Нажмите Finnish для завершения установки.



Можно убедиться в правильности установки, войдя в Device Manager и открыв группу "Ports (COM & LPT)". Новый драйвер будет виден как FX USB Serial. Номер COM порта будет меняться в зависимости от использования физического порта USB.



В следующий раз, подключив кабель к другому порту USB, инициируется новая установка оборудования. Номер COM порта изменится. За процессом можно проследить на панели задач:



2. Ручная установка драйвера для Windows XP

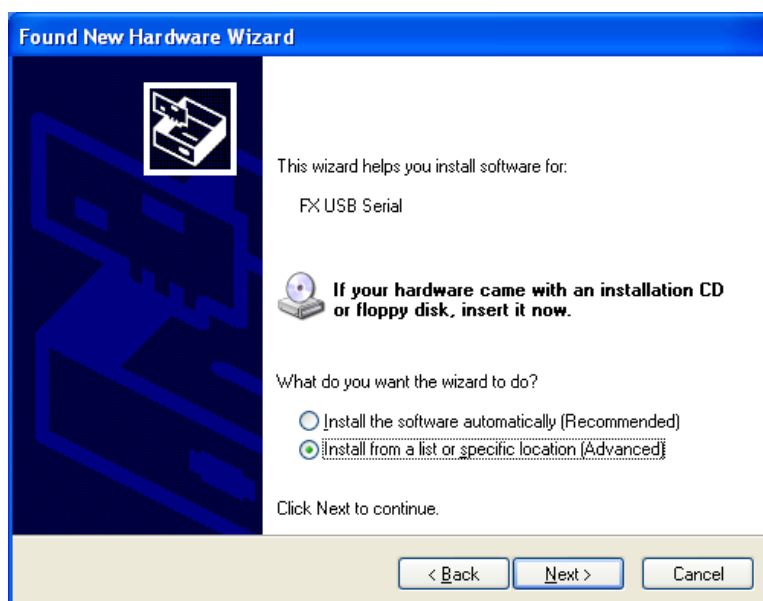
Сначала необходимо включить панель FX3Net/RU и подождать пока она не станет готовой к работе. Подключите кабель к одному из коннекторов USB. Windows XP обнаружит новое оборудование и выведет следующее сообщение:



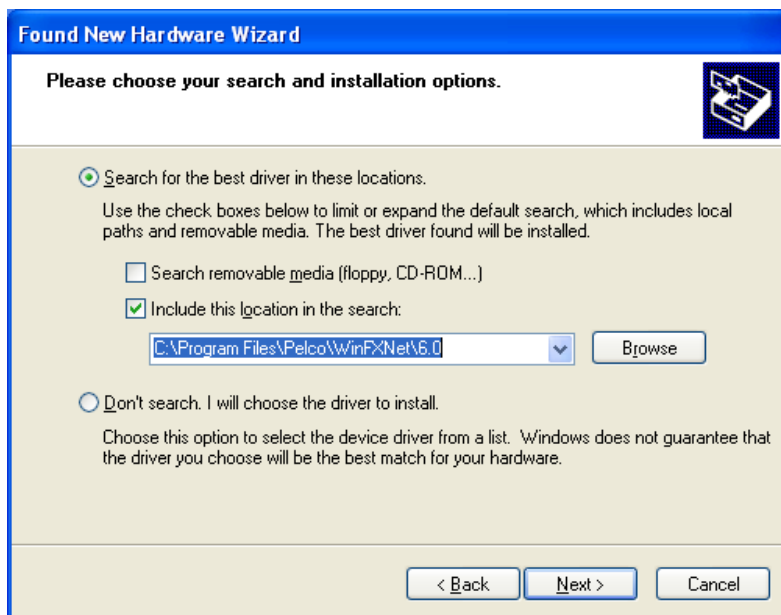
Для ручной установки драйвера USB для компьютеров с Windows XP следуйте инструкциям.. Откроется "Found New Hardware Wizard". Выберите "No" и нажмите "Next>".



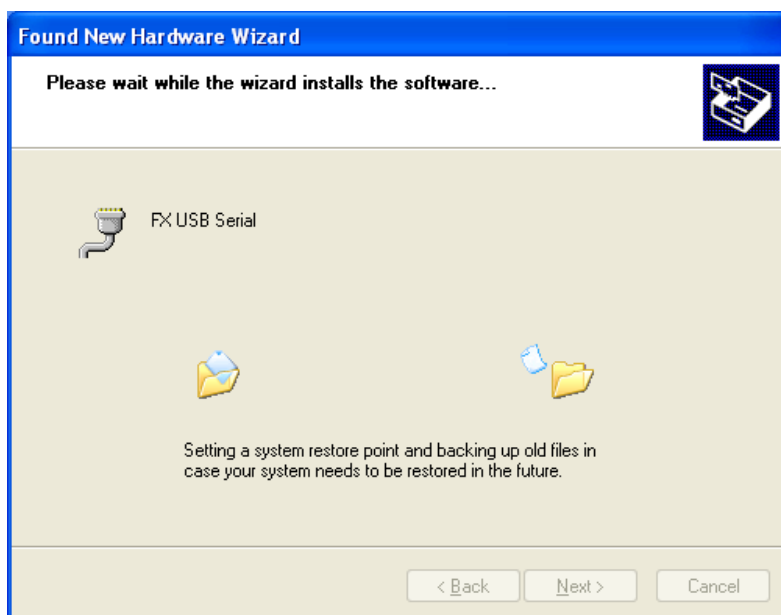
Выберите "Install from a list or specific location" и нажмите "Next>".



Укажите путь до каталога, в котором установлена программа WinFXNet. Можно также использовать кнопку Browse для поиска этого каталога. Нажмите "Next>".



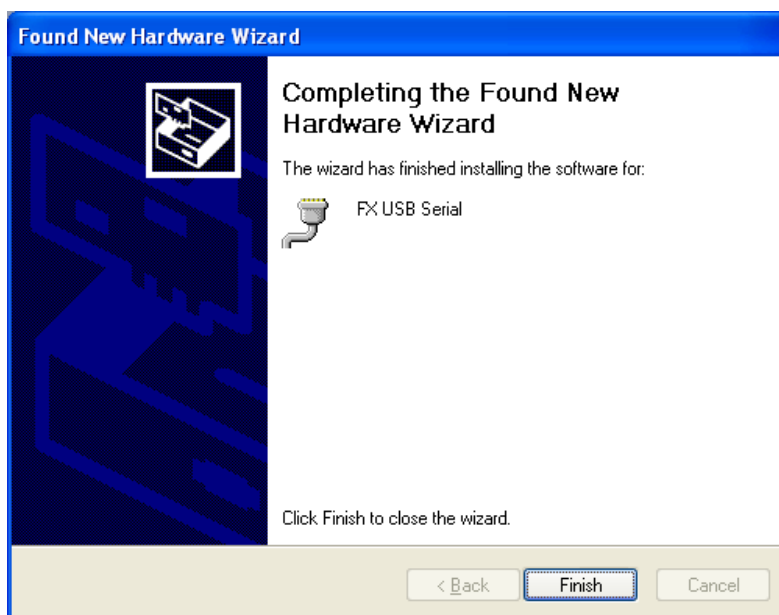
Появится следующее окно:



Если появится окно Windows Security, нажмите “Continue Anyway”.



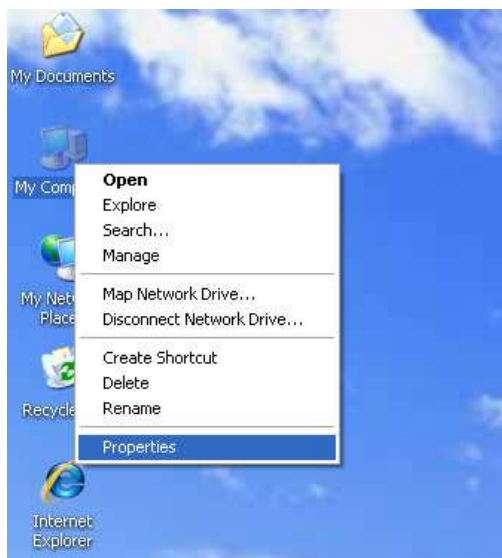
Теперь драйвер успешно установится. Нажмите “Finish” для завершения установки.



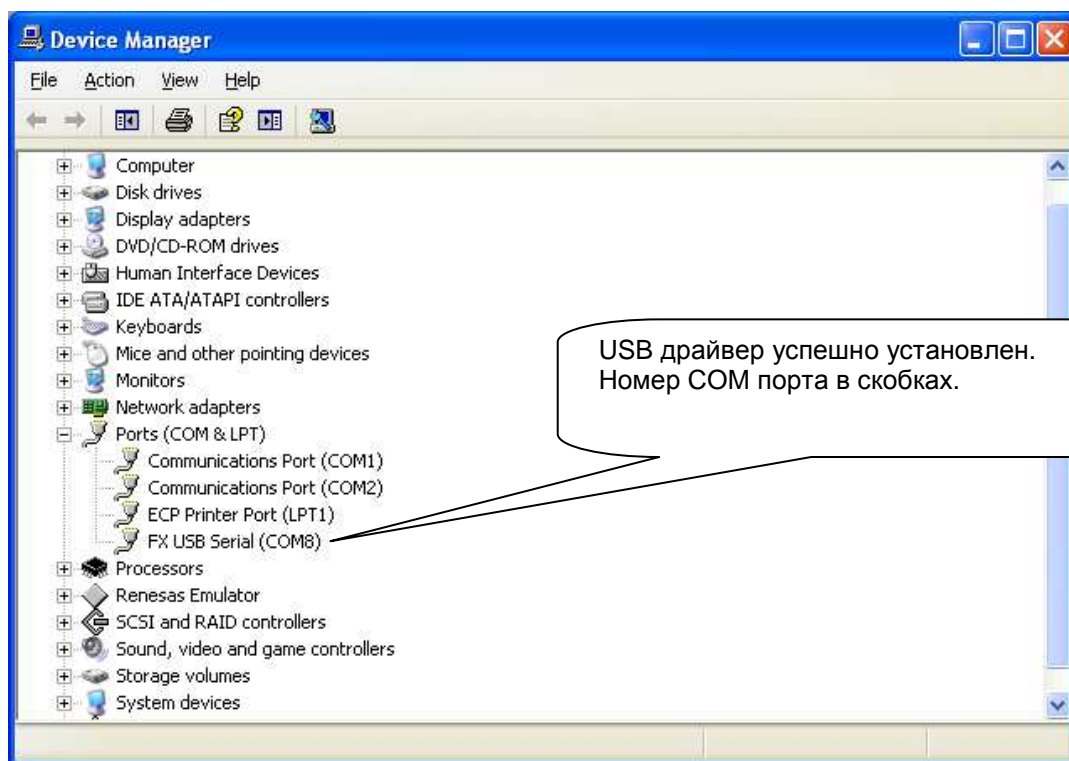
На панели задач появится :



Проверить правильность установки можно открыв Device Manager из System Properties – Hardware.



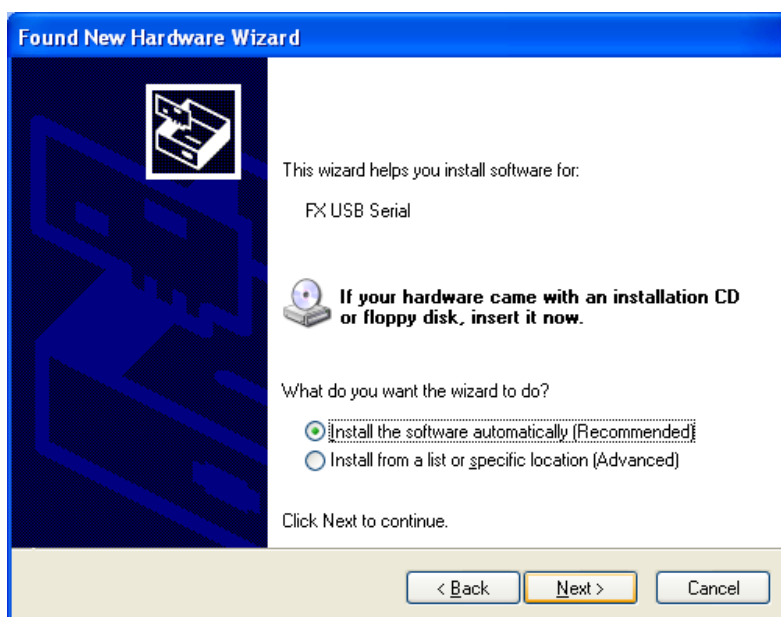
Открыв группу “Ports (COM & LPT)”, увидим FX USB Serial. Номер COM порта будет следующим возможным в вашем компьютере.



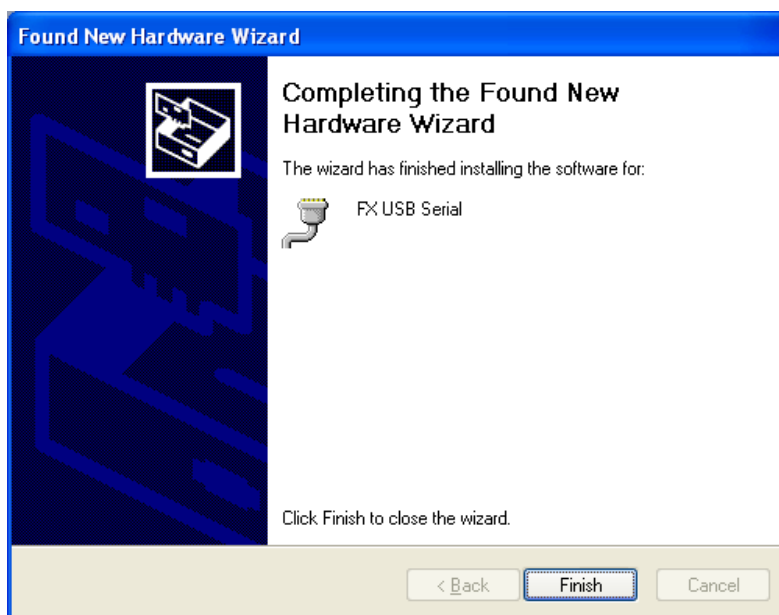
В следующий раз, подключив кабель к другому порту USB, инициируется новая установка оборудования. Номер COM порта изменится. За процессом можно проследить на панели задач:



Установка может быть выполнена так же, как было описано, только рекомендуется выбрать "Install the software automatically".



Закончите установку, щелкнув “Continue Anyway” и “Finish”.



Устройство успешно установлено в другом порту USB. Можно снова просмотреть Device Manager, как это было описано ранее, и узнать, какой номер COM порта актуален теперь.

Pelco Finland Oy

P.O.Box 415, 02601 Espoo
Kalkkipellontie 6, 02650 Espoo
Tel. 010 446 511
Fax 010 446 5103
www.pelco.com/nordic